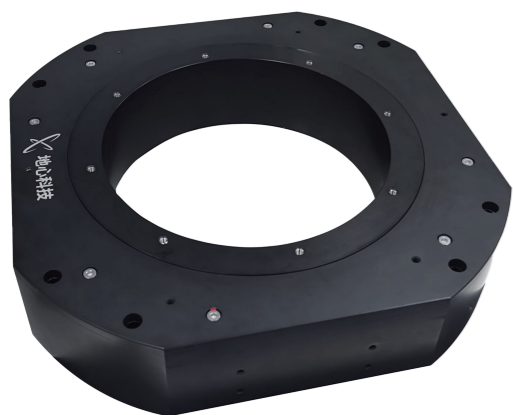


LPAR系列

机械直驱转台



产品特点 Product Features

- 高精度360度连续旋转直驱转台
- 结构紧凑，大中空低侧向高度，中空直径可达400mm
- 重负载高精度转台
- 可选数字量或模拟量高精度圆光栅位置反馈
- 无刷无齿槽伺服电机直驱，转速超过150rpm
- 0.05角秒最小步进（实验室环境，配置线性放大器）， ± 1.5 角秒重复性

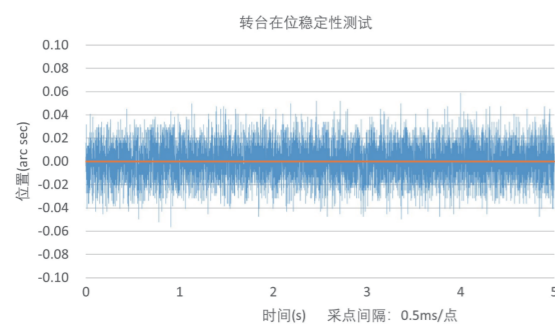
产品简介 Product Introduction

LPAR系列是大中空尺寸、高精度360度连续转台，采用旋转电机直驱控制，具备非常优秀的动态性能和定位精度，相比常规蜗轮蜗杆转台，它速度快，无齿轮间隙，有更好的定位精度和重复定位精度。LPAR系列转台采用杰出的工业化设计，选用薄壁轴承，有利于减小转动摩擦和节省空间。选用高精度圆光栅位置反馈，定位精度 ± 3 角秒，重复性小于 ± 1.5 角秒，最大水平负载可达70kg，机械性能非常突出。

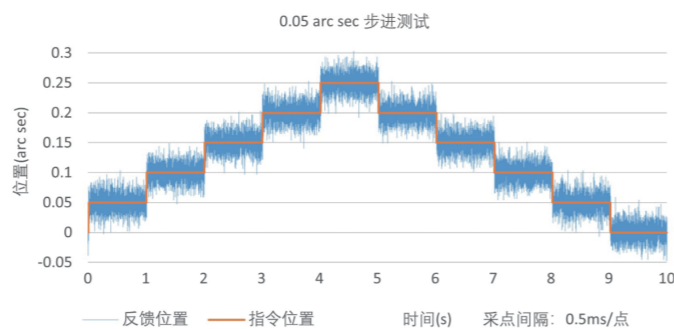
LPAR系列采用大直径圆形轴承设计，系统刚性强，重复性好，重负载使用条件小也不会损失性能。配置线性放大器，带隔振实验室环境下，LPAR系列转台的在位稳定性和最小步进量小于0.05角秒。

LPAR系列转台具备灵活的配置选项，客户可选择模拟量反馈或者数字量反馈。针对半导体客户的应用要求，LPAR系列转台可以提供了旋转单元和气管选项，有效地解决了360°连续旋转绕线问题，也可加配限位限制行程。由于LPAR系列转台具备大中空、侧向高度低、定位精度和重复性好、负载能力强的特点，它被广泛使用在半导体检测和封装等场合。

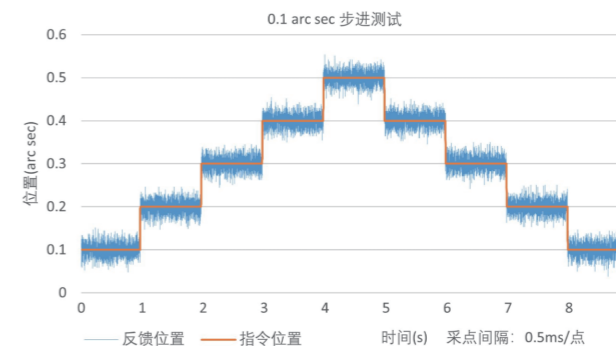
LPAR 转台在位稳定性和最小步进测试



在位稳定性测试优于 $\pm 0.000014^\circ$ (± 0.05 角秒)
(实验室环境，线性放大器)



0.0000135° (0.05角秒) 最小步进测试
(实验室环境，配置线性放大器)



0.000027° (0.1角秒) 最小步进测试 (实验室环境，配置线性放大器)

产品规格 Product Specifications

平台型号\Model	LPAR	
转台行程\Travel Range	360°	
中空直径 \Aperture Diameter	250mm	400mm
转角精度 \Accuracy (1)	± 3 arc sec	
最小步进\Minimal Incremental Step (1)	0.05 arc sec	
重复性 \Repeatability (1)	± 1.5 arc sec	
摆角\Tilt Error	10 arc sec	
轴跳 \Axial Error Motion	5 μ m	
端跳 \Radial Error Motion	5 μ m	
平台重量\Stage Mass	30kg	50kg
最大负载\Max Load	轴向 \Axial	50 kg
	径向 \Radial	20 kg
最高空载速度\ Maximum Speed (2)	150rpm (900°/s)	
平台材质\Material	铝	
平均无故障时间\MTBF	27,000 Hours	

备注:

- (1) 适配-AS圆光栅反馈;
- (2) 空载指标，最高速度取决于反馈分辨率、实际负载、驱动器。
- (3) 默认测试点位置为台面上方25 mm，单轴指标，多轴系统的性能指标与实际载荷和工作点位置有关。

产品配置选项 Product Configuration Options

产品系列	反馈	中空直径
LPAR	-AS	-250
	-TTL50	-400

■ 反馈选项

-AS	VPP 1伏正弦模拟量输入
-TTL50	TTL 50倍细分

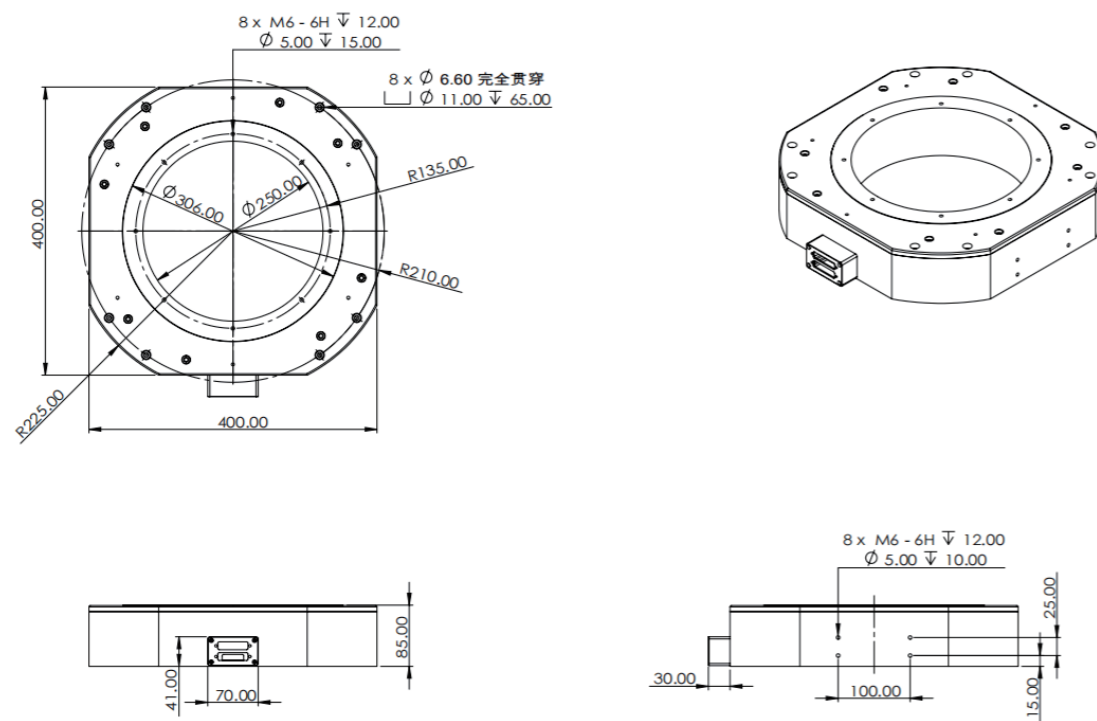
■ 中空直径选项

-250	中空直径250mm
-400	中空直径400mm

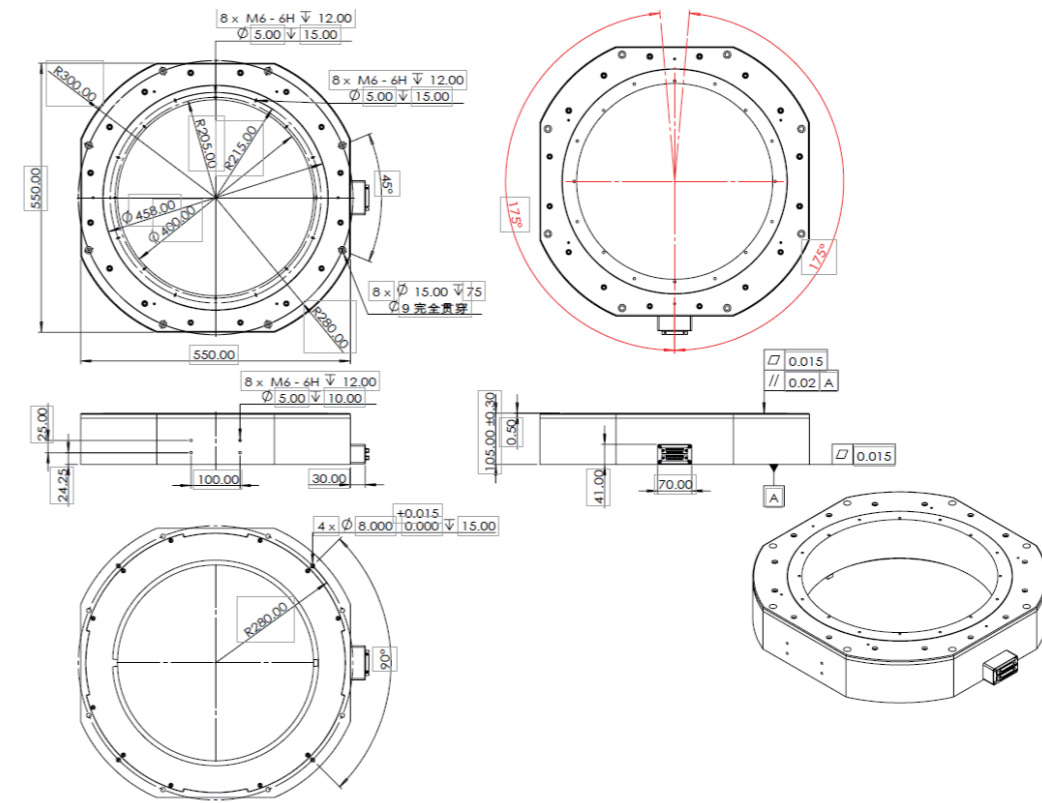
备注：
其他中空直径可定制。

产品尺寸 Product Dimensions

■ LPAR250



■ LPAR400



备注：
(1)单位: mm。